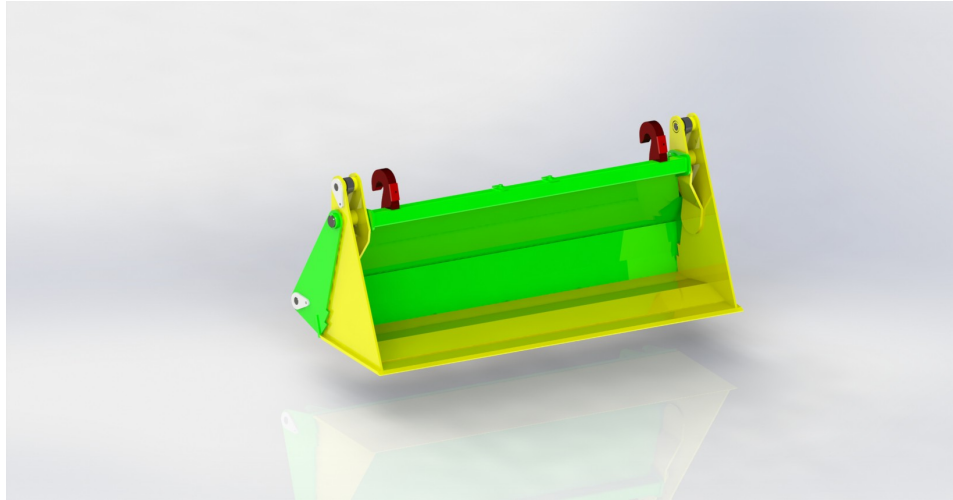


Łyżka 4 w 1



Opis:

Łyżka wielofunkcyjna przystosowana jest do pracy z ładowaczem czołowym. Umożliwia wykonywanie różnego rodzaju prac m.in. ziemnych, załadunku i rozładunku oraz odśnieżania. Dzięki swojej budowie łyżka może być również używana jako czerpak, równiarka, a nawet spychacz - bez konieczności zmiany akcesoriów. Łyżka wykonana ze stali S355. Dwa siłowniki dwustronnego działania zapewniają stabilną i niezawodną pracę.

Funkcje łyżki 4w1:

- nabieranie i przenoszenie ładunku,
- wyładunek przez dno,
- zgarnianie,
- równanie,
- chwywanie,
- posypywanie,
- odśnieżanie,
- czerpanie,
- spychanie.

Wymiary gabarytowe :

Szerokość robocza: 1400mm,
Szerokość całkowita: 1422mm,
Długość : 520mm,
Wysokość : 560mm,
Objętość: 0,12m³,
Wysokość otwarcia: 386mm,
Waga: 147 kg.

METAL-TECHNIK
ŁOMŻA